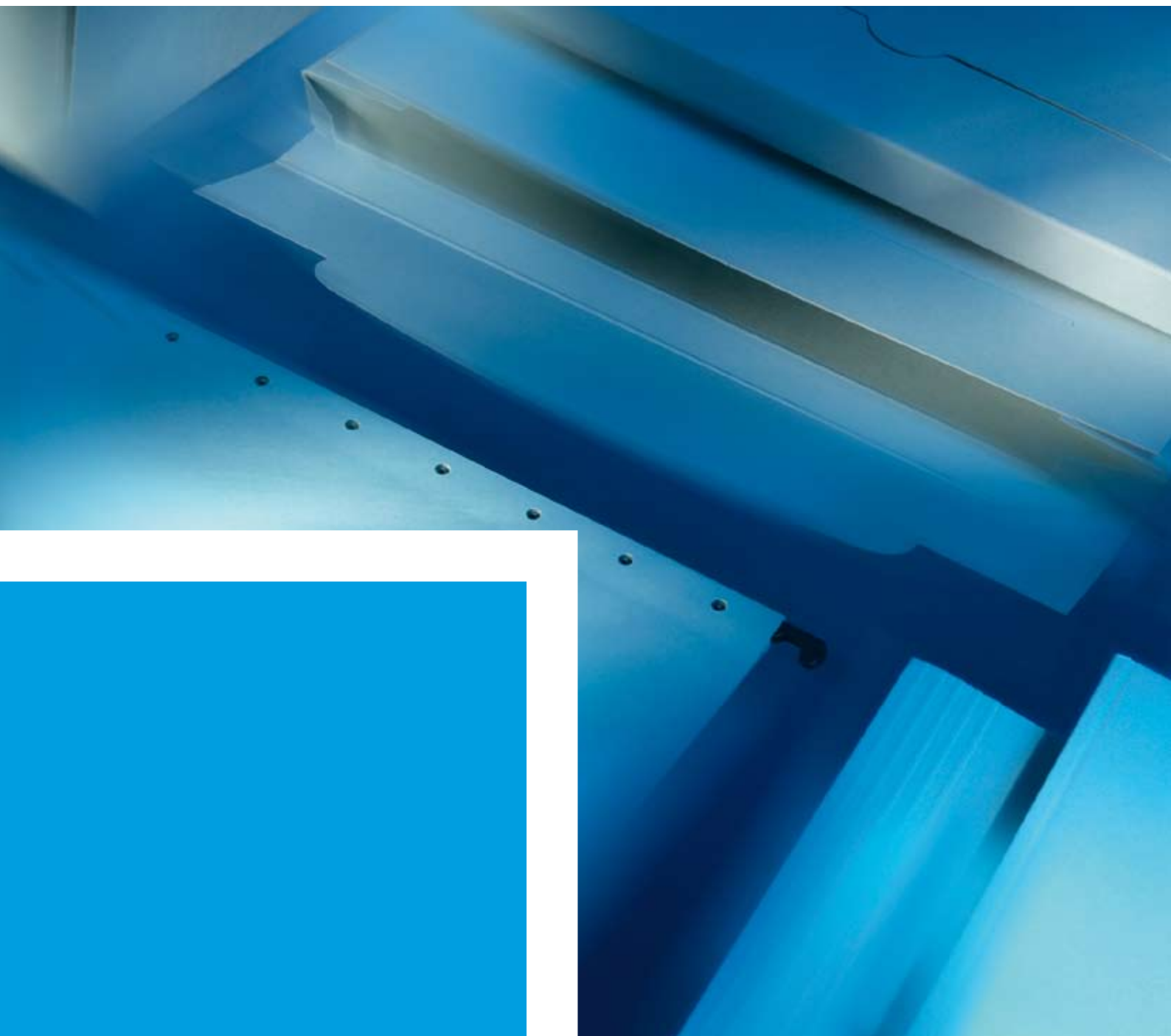
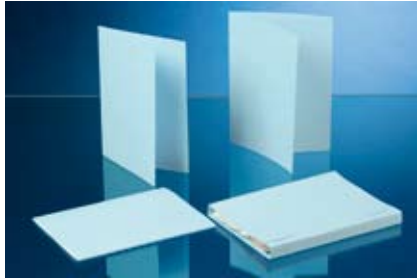
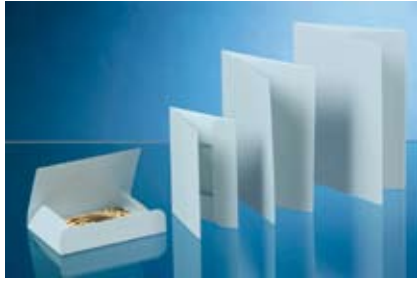


Archivmappen, Bogenware



Lösungsvielfalt in der Übersicht



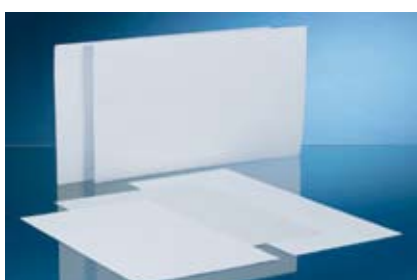
Die klassischen Schutzverpackungen: Einschlagmappen, Aktenumschläge

- Gebrauchsfertig gefaltet zu 100 Stück im Karton
- Leicht zu transportieren
- In vielen Größen erhältlich
- Aus einem Stück gestanzt
- Mit unterschiedlichem Füllvermögen
- Mit und ohne Schutzklappe



Die Spezialisten: Archivmappen, Archivhefter, Archivhängemappen und -taschen

- Ideal für gelochtes Schriftgut
- Variable Füllhöhe möglich
- Mit verschiedenen Verschlussmöglichkeiten
- Auf Wunsch mit archivgerechter Schlauchheftung erhältlich
- Aus hochwertigem, reissfestem Archivkarton
- Auch in Überformaten möglich



Die Vielseitigen: Pallien- und Einschlagpapiere, Abdeckpappen

- Für alle Einsatzzwecke geeignet
- Garantiert alterungsbeständig
- Viele Stärken und Formate ab Lager verfügbar
- P.A.T. getestet
- Auf Wunsch gelocht und gerillt/gebogen
- Auch in Kleinmengen erhältlich



Einschlag-/ Jurismappen

Der klassische Schutz für ungelochtes Schriftgut, passend für Folio-, DIN A5-, A4- und A3-Formate. Hergestellt aus stabilem Archiv-Solid-Karton, die Ecken der großformatigen Einschlagklappen sind zur besseren Handhabung stark gerundet. Die feinen Dehnrillen lassen eine variable Füllhöhe bis 30 mm oder 60 mm zu und geben der Mappe zudem eine formschöne Optik.

- ☑ aus einem Stück gefertigt
- ☑ mit 3 Einschlagklappen

Die Qualitätsaussagen zu unserem ASK entnehmen Sie bitte unserem Qualitätszertifikat.

Art.Nr.	Format (l/b/h)	MM
DIN und Folio werden aus 300 g/m² Archiv-Solid-Karton hergestellt		
37160-A5	23 x 16 x 2,5 cm	100
37160-D	31 x 23 x 3 cm, DIN A4	100
37160-D6	31 x 23 x 6 cm, DIN A4	100
37160-F	35 x 24,5 x 3 cm, Folio	100
37160-F6	35 x 23 x 6 cm, Folio	100

Unsere DIN A4 und Folio Einschlagmappen erhalten Sie bereits gebrauchsfertig gefalzt und zu 100 Stück in Karton verpackt!

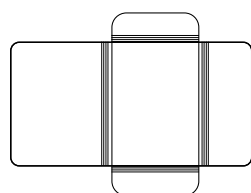
DIN A3 wird aus 450 g/m² Archiv-Solid-Karton hergestellt

37160-A3	44 x 31 x 2,5 cm	50
----------	------------------	----

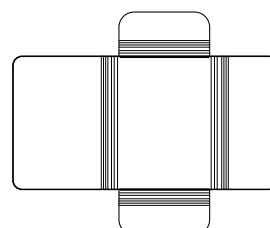
Sonderformate

37160-BMI	32 x 23 x 3 cm	500
37160-HAM1	33 x 22,5 x 3 cm	500
37160-HAM2	30,7 x 22 x 3 cm	500
37160-SBH	35 x 26 x 8 cm	500

Unsere Einschlagmappen erhalten Sie auf Anfrage gerne auch aus 450 g/m² oder 600 g/m² Archiv-Solid-Karton.



Füllhöhe 30 mm



Füllhöhe 60 mm

Auf Wunsch auch in Ihren individuellen Formaten erhältlich.

Alle Formate sind Außenmaße. MM = Mindestmenge



Aktenumschläge

Aktenumschläge dienen der liegenden Aufbewahrung von gebündeltem oder ungebündeltem Schriftgut.

Der optimale Schutz für ungelochtes Schriftgut, passend für Folio- und DIN A4-Formate.

Die Standardformate sind so gewählt, dass die Umschläge in Standard-Archivkartons abgelegt werden können.

- aus einem Stück gefertigt
- Aktenumschläge 37500 und 37501 sind mittig gerillt für eine variable Füllhöhe von 40 mm, die Ecken sind gerundet

Die Qualitätsaussagen zu unserem ASK entnehmen Sie bitte unserem Qualitätszertifikat.

Art.Nr.	Format (l/b/h)	MM
---------	----------------	----

DIN und Folio werden aus 300 g/m² Archiv-Solid-Karton hergestellt

37500	31 x 23 cm, DIN A4	50
37501	35 x 24,5 cm, Folio	50

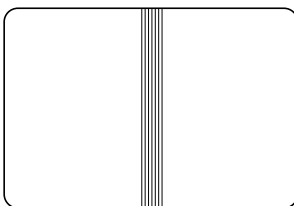
Modell M3 und M6 werden aus 180 g/m² Archiv-Solid-Karton hergestellt

37598-M3	32 x 24 x 3-6 +16 cm Klappe	50
37598-M6	35 x 24 x 3-6 +16 cm Klappe	50

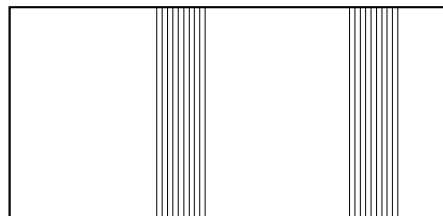
Modell M23 und M5 werden aus 180 g/m² Archiv-Solid-Karton hergestellt

37598-M23	31 x 23 x 2 +14 cm Klappe	50
37598-M5	35 x 23 x 2 +14 cm Klappe	50

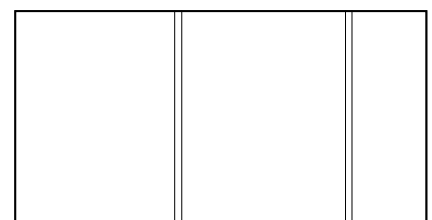
Unsere Aktenumschläge erhalten Sie bereits gebrauchsfertig gefalzt.



DIN und Folio



Modell M3 und M6



Modell M23 und M5

Auf Wunsch auch in Ihren individuellen Formaten erhältlich.

Alle Formate sind Außenmaße. MM = Mindestmenge



Archivmappe - 2-teilig, 450 g/m² -

Seit Jahrzehnten in vielen Archiven bewährt – unsere zweiteilige Archivmappe bietet die perfekte Lösung zur archivgerechten Ablage von gelochtem Schriftgut in gehefteter Form.

Besonderer Vorteil: Variabel passt sich der Rücken an die Vorgangsstärke an.

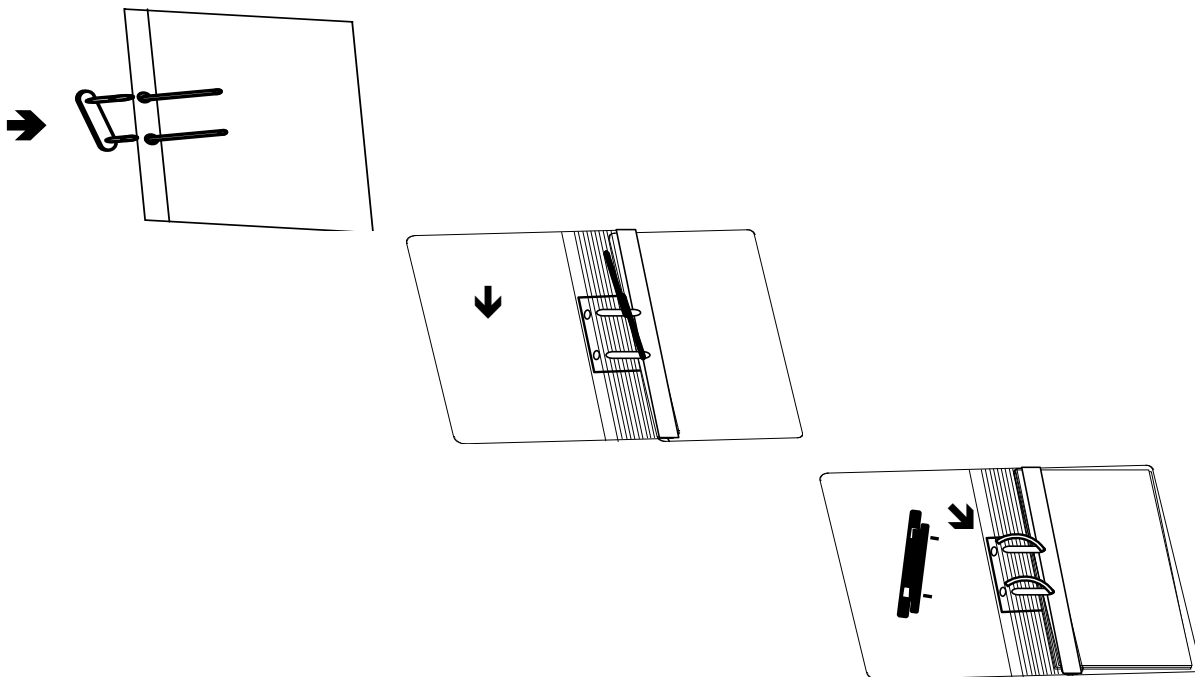
- ☑ zweiteiliger Einband
- ☑ Verschluss wahlweise mit Bindschnur, Archivbügel oder Schlauchheftung
- ☑ gerillt für eine variable Füllhöhe von 0 - 60 mm

Die Qualitätsaussagen zu unserem ASK entnehmen Sie bitte unserem Qualitätszertifikat.

Art.Nr.	Format (l/b/h)	MM
---------	----------------	----

DIN und Folio werden aus 450 g/m² Archiv-Solid-Karton hergestellt

35250	DIN A4 mit Bindschnur 31 x 23 cm	100
35260	DIN A4 mit Archivbügel	100
35265	DIN A4 mit Schlauchheftung	100
35270	Folio mit Bindschnur 34 x 23 cm	100
35280	Folio mit Archivbügel	100
35285	Folio mit Schlauchheftung	100



Auf Wunsch auch in Ihren individuellen Formaten erhältlich.

Alle Formate sind Außenmaße. MM = Mindestmenge



Archivmappe - 2-teilig, 300 g/m² -

Diese zweiteilige Archivmappe bietet die perfekte Lösung zur archivgerechten Ablage von gelochtem Schriftgut in gehefteter Form.

Besondere Vorteile: Der Rücken passt sich variabel an die jeweilige Vorgangsstärke an, alle Verschlussteile innenliegend.

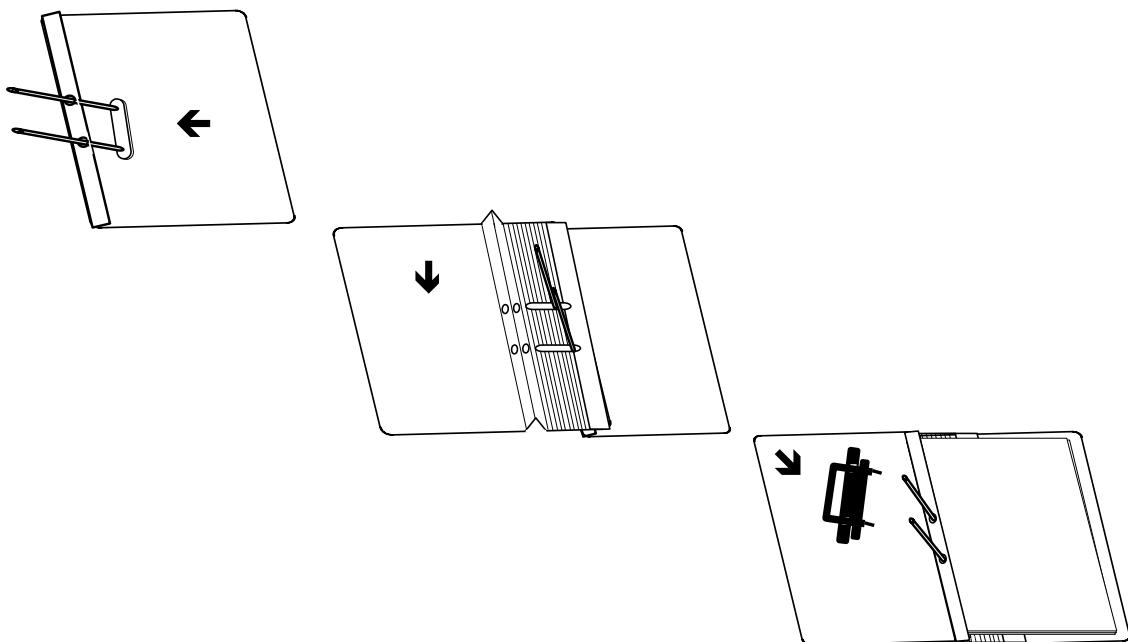
- zweiteiliger Einband
- Verschluss wahlweise mit Bindeschnur, Archivbügel oder Schlauchheftung
- gerillt für eine variable Füllhöhe von 0 - 60 mm

Die Qualitätsaussagen zu unserem ASK entnehmen Sie bitte unserem Qualitätszertifikat.

Art.Nr.	Format (l/b/h)	MM
---------	----------------	----

DIN und Folio werden aus 300 g/m² Archiv-Solid-Karton hergestellt

37250	DIN A4 mit Bindeschnur 31 x 22,5 cm	100
37260	DIN A4 mit Archivbügel	100
37265	DIN A4 mit Schlauchheftung	100
37270	Folio mit Bindeschnur 34 x 22,5 cm	100
37280	Folio mit Archivbügel	100
37285	Folio mit Schlauchheftung	100



Auf Wunsch auch in Ihren individuellen Formaten erhältlich.

Alle Formate sind Außenmaße. MM = Mindestmenge



Archivhefter mit rechter Klappe und Schlauchheftung

Unser einteiliger Archivhefter bietet die perfekte Lösung zur archivgerechten Ablage von gelochtem Schriftgut für das Format DIN A4. Die besonderen Vorteile sind, dass der Hefter sich variabel an die jeweilige Vorgangsstärke anpasst und alle Verschlusssteile der beiliegenden Schlauchheftung innen liegen. Zusätzlich ist das Schriftgut durch die rechte Klappe gegen Stauchungen und Staub geschützt. Die Heftlasche ist nicht verklebt.

- ☑ mit beiliegender Schlauchheftung
- ☑ einteiliger Einband
- ☑ gerillt für eine variable Füllhöhe von 0- 30 mm

Die Qualitätsaussagen zu unserem ASK entnehmen Sie bitte unserem Qualitätszertifikat.

Art.Nr.	Format (l/b/h)	MM
Der Hefter wird aus 300 g/m² Archiv-Solid-Karton hergestellt		
23365	DIN A4 31 x 22 x 6 + 17 cm Klappe	100



Archivhefter

Unser einteiliger Archivhefter bietet eine schnelle und preiswerte Lösung zur archivgerechten Ablage von gelochtem Schriftgut in gehefteter Form für die Formate DIN A4 und Folio.

- ☑ mit bereits eingezogener AV-Heftung
- ☑ einteiliger Einband
- ☑ gerillt für eine variable Füllhöhe von 0- 30 mm
- ☑ auf Wunsch auch mit Schlauchheftung erhältlich

Die Qualitätsaussagen zu unserem ASK entnehmen Sie bitte unserem Qualitätszertifikat.

Art.Nr.	Format (l/b/h)	MM
DIN und Folio werden aus 300 g/m² Archiv-Solid-Karton hergestellt		
23399	DIN A4 30,5 x 24 cm	100
23499	Folio 35 x 25 cm	100

Auf Wunsch auch in Ihren individuellen Formaten erhältlich.

Alle Formate sind Außenmaße. MM = Mindestmenge



Archivhängemappe / Archivhängetasche

Unsere Hängemappen (seitlich offen) und Hängetaschen (mit Leinenfrosch) aus hochwertigem, reißfestem Archiv-Solid-Karton bilden die Basis für eine übersichtliche Archivierung Ihrer Fotos und Dokumente in Form einer Hänge-registratur.

Der beschriftbare Reiter sichert ein schnelles und einfaches Wiederauffinden.

Zur Unterbringung fragen Sie nach unseren Vertikal-Hängeschränken.

- Lieferung inklusive Vollsichtreiter und Blanko-einlage
- die Enden der Metallhängeschienen sind gesintert
- gerillt für eine variable Füllhöhe von 0 - 30 mm

Die Qualitätsaussagen zu unserem ASK entnehmen Sie bitte unserem Qualitätszertifikat.

Art.Nr.	Format (l/b/h)	MM
---------	----------------	----

Hängemappen und -taschen aus 300 g/m² Archiv-Solid-Karton hergestellt

37215	seitlich offen, DIN A4 31,5 x 24,5 cm	100
37218	seitlich mit Leinenfrosch, DIN A4 31,5 x 24,5 cm	100



Urkundenmappe

Diese Mappe bietet Ihren wertvollen Urkunden mit und ohne Siegel Schutz vor schädlichen äußeren Einflüssen.

- aus einem Stück gefertigt
- ohne Hilfsmittel zusammensteckbar
- ohne Verwendung von Metallteilen
- platzsparend durch planliegende Anlieferung

Die Qualitätsaussagen zu ASK, /R und /B entnehmen Sie bitte unserem Qualitätszertifikat.

REGIboard	Basisboard	Format (l/b/h)	MM
-----------	------------	----------------	----

Urkundenmappen werden in 450 g/m² und 1,0 mm Materialstärke hergestellt

37300		28 x 21,5 x 2 cm, 450 g/m ² Archiv-Solid-Karton	25
37301		28 x 21,5 x 4 cm, 450 g/m ² Archiv-Solid-Karton	25
37302/R	37302/B	34 x 25 x 10 cm, 1,0 mm	25
37303/R	37303/B	34 x 25 x 5 cm, 1,0 mm	25
37304/R	37304/B	39 x 27 x 10 cm, 1,0 mm	25
37305/R	37305/B	39 x 27 x 5 cm, 1,0 mm	25
37306/R	37306/B	25 x 25 x 10 cm, 1,0 mm	25
37307/R	37307/B	25 x 25 x 5 cm, 1,0 mm	25

Auf Wunsch auch in Ihren individuellen Formaten erhältlich.

Alle Formate sind Außenmaße. MM = Mindestmenge



Pallienpapier / Einschlagpapier

Das Pallienpapier ist hervorragend geeignet als Zwischenlage oder zum Einschlagen von Schriftstücken, Vorgängen, Urkunden und allem was Ihnen schützenswert erscheint.

Sie erhalten es in den unten stehenden Formaten sowie in Sondergrößen.

auch in 90, 100, 135 und 150 g/m² auf Anfrage erhältlich

Unser REGIS-Classic-Art weiß, ist alterungsbeständig entsprechend der DIN ISO 9706 und DIN 6738.

Art.Nr.	Format (l/b/h)	MM
Nachfolgende Ausführungen werden in 115 g/m² Materialstärke hergestellt		
37450	100 x 70 cm	250
37451	100 x 35 cm	250
37452	70 x 33 cm	250
37453	42 x 30 cm	500
37454	30 x 21 cm	500

Auf Wunsch auch in ihren individuellen Formaten erhältlich.



Kopierpapier nach DIN ISO 9706, 80 g/m², weiß Zur Erstellung archivgerechter Akten von Beginn an!

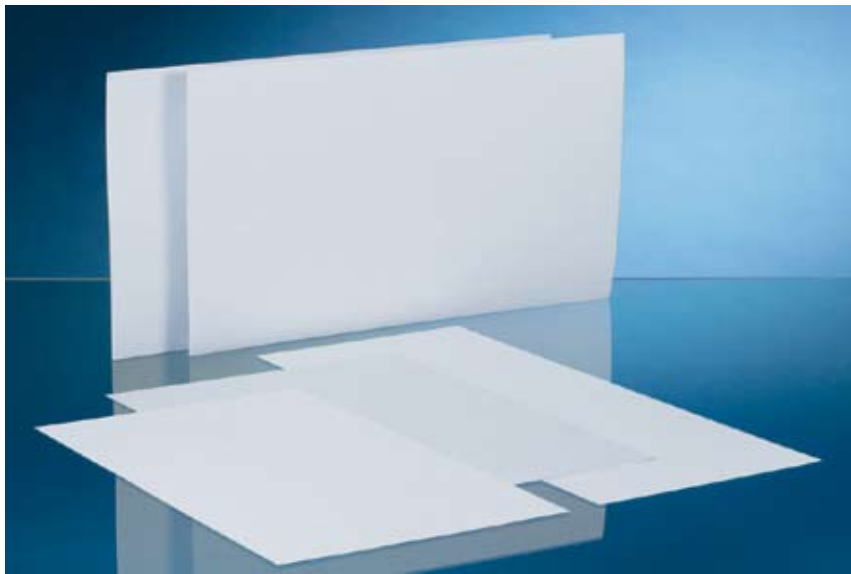
37480	DIN A4	2.500
-------	--------	-------



Einschlag- und Verpackungsvlies

36735	Tyvek®-Vlies; 44 g/m ² weiß, Softstruktur ungenadelt	1
Rolle: Länge 50 m Breite 1,50 m		
Reißfest, wasser- und UV-beständig, nähbar, leicht bedruckbar, wiederverwendbar, temperaturbeständig von -73° / +100° C.		

Alle Formate sind Außenmaße. MM = Mindestmenge



Bogenware / Abdeckpappen

Als Abdeck- oder Schutzkarton zur Stabilisierung des Schriftgutes etc.

Aus Archiv-Solid-Karton in den Formaten DIN A1 bis DIN A5, Folio und Sondergrößen erhältlich.

Aus REGIboard® in den Formaten DIN A0 bis DIN A5, Folio und Sondergrößen erhältlich.

Auf Wunsch in den Formaten DIN A4 und DIN A5, Folio und Sondergrößen auch mit Längsrillung und/oder Lochung erhältlich.

Die Qualitätsaussagen zu ASK, /R und /B entnehmen Sie bitte unserem Qualitätszertifikat.

Art.Nr.	Format (l/b/h)	MM
---------	----------------	----

Bogenware

Nachfolgende Ausführungen aus 180 - 450 g/m² Archiv-Solid-Karton

ASK 180 g/m ²	65 x 100 cm	50
ASK 300 g/m ²	72 x 105 cm	50
ASK 450 g/m ²	75 x 110 cm	50

Auf Wunsch erhalten Sie die nachfolgenden Abdeckpappen / Zuschnitte mit:

37460	Längsrillung bei ASK	100
37463	Längsrillung bei REGIboard	100
37465	Lochung bei ASK	100
37468	Lochung bei REGIboard	100

Abdeckpappen / Zuschnitte

Nachfolgende Ausführungen aus 180 g/m² Archiv-Solid-Karton

37472	DIN A2 60 x 42 cm	100
37473	DIN A3 42 x 30 cm	100
37474	DIN A4 30 x 21 cm	100

Nachfolgende Ausführungen aus 300 g/m² Archiv-Solid-Karton

37401	DIN A1 84 x 60 cm	100
37402	DIN A2 60 x 42 cm	100
37403	DIN A3 42 x 30 cm	100
37404	DIN A4 30 x 21 cm	100
37405	DIN A5 21 x 15 cm	100

Nachfolgende Ausführungen aus 450 g/m² Archiv-Solid-Karton

37411	DIN A1 84 x 60 cm	100
37412	DIN A2 60 x 42 cm	100
37413	DIN A3 42 x 30 cm	100
37414	DIN A4 30 x 21 cm	100
37415	DIN A5 21 x 15 cm	100

Alle Formate sind Außenmaße. MM = Mindestmenge

Die Qualitätsaussagen zu /R und /B entnehmen Sie bitte unserem Qualitätszertifikat.

REGIboard	Basisboard	Format (l/b/h)	MM
-----------	------------	----------------	----

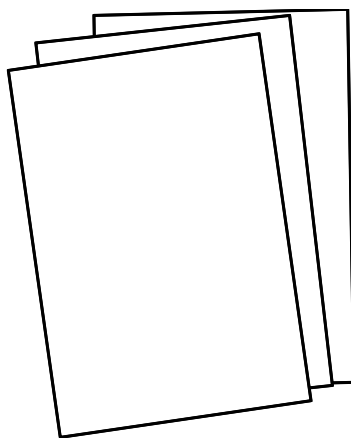
Abdeckpappen / Zuschnitte

Nachfolgende Ausführungen aus 1,0 mm REGIboard

37423/R	37423/B	DIN A3 42 x 30 cm	100
37424/R	37424/B	DIN A4 30 x 21 cm	100
37425/R	37425/B	DIN A5 21 x 15 cm	100

Nachfolgende Ausführungen aus 1,4 mm REGIboard

37430/R	37430/B	DIN A0 119 x 84 cm	100
37431/R	37431/B	DIN A1 84 x 60 cm	100
37432/R	37432/B	DIN A2 60 x 42 cm	100
37433/R	37433/B	DIN A3 42 x 30 cm	100
37434/R	37434/B	DIN A4 30 x 21 cm	100
37435/R	37435/B	DIN A5 21 x 15 cm	100



Auf Wunsch auch in Ihren individuellen Formaten erhältlich.

Alle Formate sind Außenmaße. MM = Mindestmenge

